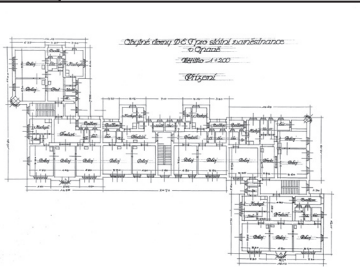




O projektu

Opavský architektonický manuál (OPAM) je vznikající interaktivní databáze mapující architekturu Opavy od vzniku moderního města po současnost. Základ databáze tvoří medailonky architektů, stavitelů a objektů. Dále také stezky / doporučené trasy, po kterých je možné se vydat a komfortně čerpat informace o stavbách. Databáze se bude dále postupně rozšiřovat. Výstupy populárně-naučného projektu jsou určeny nejširší tuzemské i zahraniční veřejnosti, odborné veřejnosti, studentům středních a vysokých škol, ale i žákům základních škol. Webová platforma je tedy volně a zdarma přístupnou databází sloužící k vyhledávání informací o vybraných stavbách, architektech a stavitelích, jako je tomu v případě již existujících manuálů jinde v ČR. Svou koncepcí projekt přímo navazuje na Brněnský architektonický manuál (BAM, <http://www.bam.brno.cz>). Informace o stavbách jsou zájemcům zprostředkovávány také formou komentovaných prohlídek (více na webu OPAMu v záložce Aktuality).

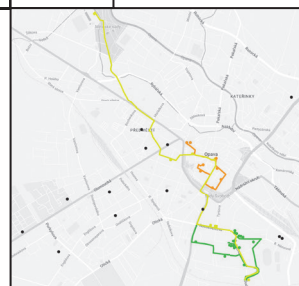
Plány



Objekty



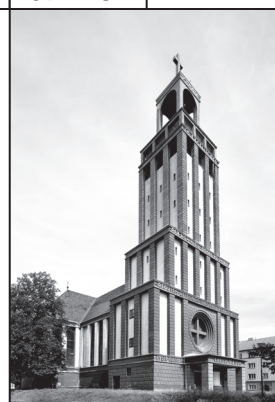
Stezky



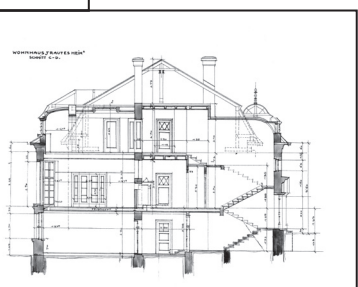
Architekti



Typologie



Stavitelé



Stezka 01 Otto Reichner

Stezka se věnuje dílu architekta Otto Reichnera, jenž patřil k nejvýraznějším tvůrčím postavám architektonického vývoje Opavy v éře první Československé republiky. Ve své tvorbě uplatňoval principy dekorativismu, expresionismu, nové věcnosti i moderního klasicismu. Rodák z Opavy absolvoval techniku ve Vídni, poté pracoval ve Vídni, v Berlíně a Hamburku. Po návratu do Opavy působil jako stavební dozor při stavbě obchodního domu Breda & Weinstein, následně si otevřel vlastní projekční kancelář, zaměřenou zejména na obytné budovy. Patří k nim tradičněji pojatá vila B. Vogela, vily A. a E. Lassmannových v duchu nové věcnosti nebo dům A. Trabitsche. Výraznou dominantu představuje obytný a obchodní dům městské spořitelny. Reichnerovým nejznámějším dílem se stalo městské koupaliště v Městských sadech, kombinující principy architektonické moderny, dekorativismu a expresionismu.

Začátek stezky Gudrichova 2252/41
První objekt Vila Bruno Vogela
Délka stezky 4,7 km (1 h 4 min)



**Obytný a obchodní dům
městské spořitelny**
Otto Reichner, 1937–1940



Vila Bruno Vogela
Otto Reichner, 1929–1930



Městské koupaliště
Otto Reichner, 1930–1931

Stezka 02 Kylešovský kopec

Stezka sleduje zástavbu tzv. Kylešovského kopce, která se začala rozvíjet od 2. poloviny 19. století. Již na počátku 20. století zde stálo několik pozoruhodných vilových staveb i větších budov – například Marianum (1908), ale teprve po roce 1918, s potřebou řešit bytovou krizi v souvislosti s příchodem nových státních a zemských zaměstnanců, se z Kylešovského kopce stala výstavní obytná čtvrť. Podařilo se získat velké množství stavebních pozemků z knížecího dvora rozparcelovaného v rámci pozemkové reformy a pražský architekt Jindřich Freiwald, žák Jana Kotěry, vypracoval regulační a parcellační plán Kylešovského kopce, kde mělo vzniknout skutečné zahradní město, podobné zástavbě na Ořechovce v Praze. Freiwaldovo hvězdicové řešení ale neodpovídalo místním poměrům. Město tedy požádalo zemského architekta Karla Gottwalda, aby vypracoval nový plán, navazující na původní polohový plán z roku 1905, a zástavbu jednotlivými rodinnými domky nahradil domy nájemními. Podle tohoto plánu byla postupně zastavěna i nová ulice Boženy Němcové, která spojila křižovatku dnešních ulic Rooseveltovy, Březinovy a Gudrichovy s ulicí Bíloveckou. Posléze byly okolní ulice zastavěny převážně rodinnými domy a vilami.

Začátek stezky Tyršova 1863/26
První objekt Vila Augusta Lassmanna
Délka stezky 2,5 km (35 min)



Vila Augusta Lassmanna
Otto Reichner, 1932–1933



Vila JUDr. Jaroslava Klimeše
Lubomír a Čestmír Šlapetovi, 1936



**Soubor domů pro státní
zaměstnance**
Johann (Hans) Kalitta, 1924–1926



Vila Jaroslava Volence
Jaroslav Volenec, 1929

Stezka 03 Stopy první republiky v historickém centru

Stezka propojuje nejvýznamnější realizace z období první republiky a začíná u nejzásadnější opavské stavby té doby, u obchodního domu Breda & Weinstein, jednoho z vrcholů tvorby architekta Leopolda Bauera. Odtud směřuje na Horní náměstí, kde se nachází skupina realizací zvláště v prostoru tzv. Špalíčku u Hlásky. Zde se uplatnil v případě Niedermeyerovy kavárny opavský architekt Otto Reichner nebo v projektu domu Friedy Teitelbaumové vídeňský architekt Harald Bauer. Téměř naproti se nachází nárožní dům Františka Havlického, snad podle návrhu pražského architekta Gottharda Faiky. K přestavbám starších objektů patří palác pošty na Masarykově třídě. S minimálními prostředky, avšak velmi kvalitním projevem si vystačil Erich Geldner v případě industriálního objektu Drechslerovy tiskárny na opavské okružní třídě v sadech Svobody. Náročnější výraz má nemocnice U Rytířů, nedávno přestavěná k bydlení. Závěr stezky nás upozorňuje, že 20. století bylo stoletím techniky, neboť poslední zastavení je věnováno měnirné elektrického proudu, unikátní technické památce z konce 20. let 20. století.

Začátek stezky náměstí Republiky 159/9
První objekt Přestavba obchodního domu Breda & Weinstein
Délka stezky 1,4 km (19 min)



**Přestavba obchodního domu
Breda & Weinstein**
Leopold Bauer, 1928



**Nájemní dům
Františka Havlického**
Gotthard Faika, 1927–1928



Drechslerova tiskárna
Erich Geldner, 1930



**Obytný a obchodní dům „TEBA“
Friedy Teitelbaumové**
Harald Bauer, 1935–1936

Stežka 01 Otto Reichner

- Vila Bruno Vogela**, Otto Reichner, 1929–1930
Gudrichova 2252/41, Opava-Předměstí
- Vila Augusta Lassmanna**, Otto Reichner, 1932–1933
Tyršova 1863/26, Opava-Předměstí
- Vila Ericha Lassmanna**, Otto Reichner, 1932–1933
Rooseveltova 1864/37, Opava-Předměstí
- Obytný a obchodní dům Alexandra Niedermeyera**, Otto Reichner, 1932–1933
Horní náměstí 381/67, Opava-Město
- Obytný a obchodní dům městské spořitelny**, Otto Reichner, 1937–1940
Horní náměstí 170/24, Opava-Město
- Obytný dům zvěrolékaře Aloise Trabitsche**, Otto Reichner, 1931–1932
Zacpalova 1932/7, Opava-Předměstí
- Městské koupaliště**, Otto Reichner, 1930–1931
Jaselská 2081/35, Opava-Předměstí

Stežka 02 Kylešovský kopec

- Vila Augusta Lassmanna**, Otto Reichner, 1932–1933
Tyršova 1863/26, Opava-Předměstí
- Vila Ericha Lassmanna**, Otto Reichner, 1932–1933
Rooseveltova 1864/37, Opava-Předměstí
- Vila Waltera a Herty Hawerlandových**, 1939
Heydukova 2045/3 2045/3, Opava-Předměstí
- Vlastní vila Karla Gottwalda**, Karl Gottwald, 1930
Mendlova 1707/8, Opava-Předměstí
- Vila Olga, Erich Geldner**, 1927
Gudrichova 1393/26, Opava-Předměstí
- Vila Bruno Vogela**, Otto Reichner, 1929–1930
Gudrichova 2252/41, Opava-Předměstí
- Vila JUDr. Jaroslava Klimeše**, Lubomír a Čestmír Šlapetovi, 1936
Boženy Němcové 1997/16a, Opava-Předměstí
- Soubor domů pro státní zaměstnance**, Johann (Hans) Kalitta, 1923
Boženy Němcové 1264/1, 1265/3, 1307/5, 1308/7, 1309/9, Opava-Předměstí
- Dům pro zaměstnance Jednoty českých hospodářských společenstev**, 1922
Gudrichova 1258/4, Opava-Předměstí
- Soubor domů pro státní zaměstnance**, Johann (Hans) Kalitta, 1924–1926
Gudrichova 1332/6, Zukalova 1335/14, 1334/16, 1333/18, Opava-Předměstí
- Vila Jaroslava Volence**, Jaroslav Volenc, 1929
Gudrichova 1698/5, Opava-Předměstí

Stežka 03 Stopy první republiky v historickém centru

- Přestavba obchodního domu Breda & Weinstein**, Leopold Bauer, 1928
náměstí Republiky 159/9 a 160/11, Opava-Město
- Obytný a obchodní dům městské spořitelny**, Otto Reichner, 1937–1940
Horní náměstí 170/24, Opava-Město
- Obytný a obchodní dům „TEBA“ Friedy Teitelbaumové**, Harald Bauer, 1935–1936
Horní náměstí 379/61, Opava-Město
- Obytný a obchodní dům Alexandra Niedermeyera**, Otto Reichner, 1932–1933
Horní náměstí 381/67, Opava-Město
- Nájemní dům Františka Havlíckého**, Gotthard Faika, 1927–1928
Hrnčířská 266/2, Opava-Město
- Přestavba pošty**, Miloslav Kopřiva, 1927–1929
Masarykova třída 335/22, Opava
- Drechslerova tiskárna**, Erich Geldner, 1930
sady Svobody 448/4, Opava-Město
- Přestavba Nemocnice sv. Alžběty**, Werner Karl, Purde Gustav, 1930
Popská 222/11, Opava-Město
- Měnična elektrického proudu**, Erich Geldner, 1929–1931
Rybí trh, Opava-Město

www.opam.opava.eu

Realizace projektu

Opavská kulturní organizace, p. o.

Autorský tým

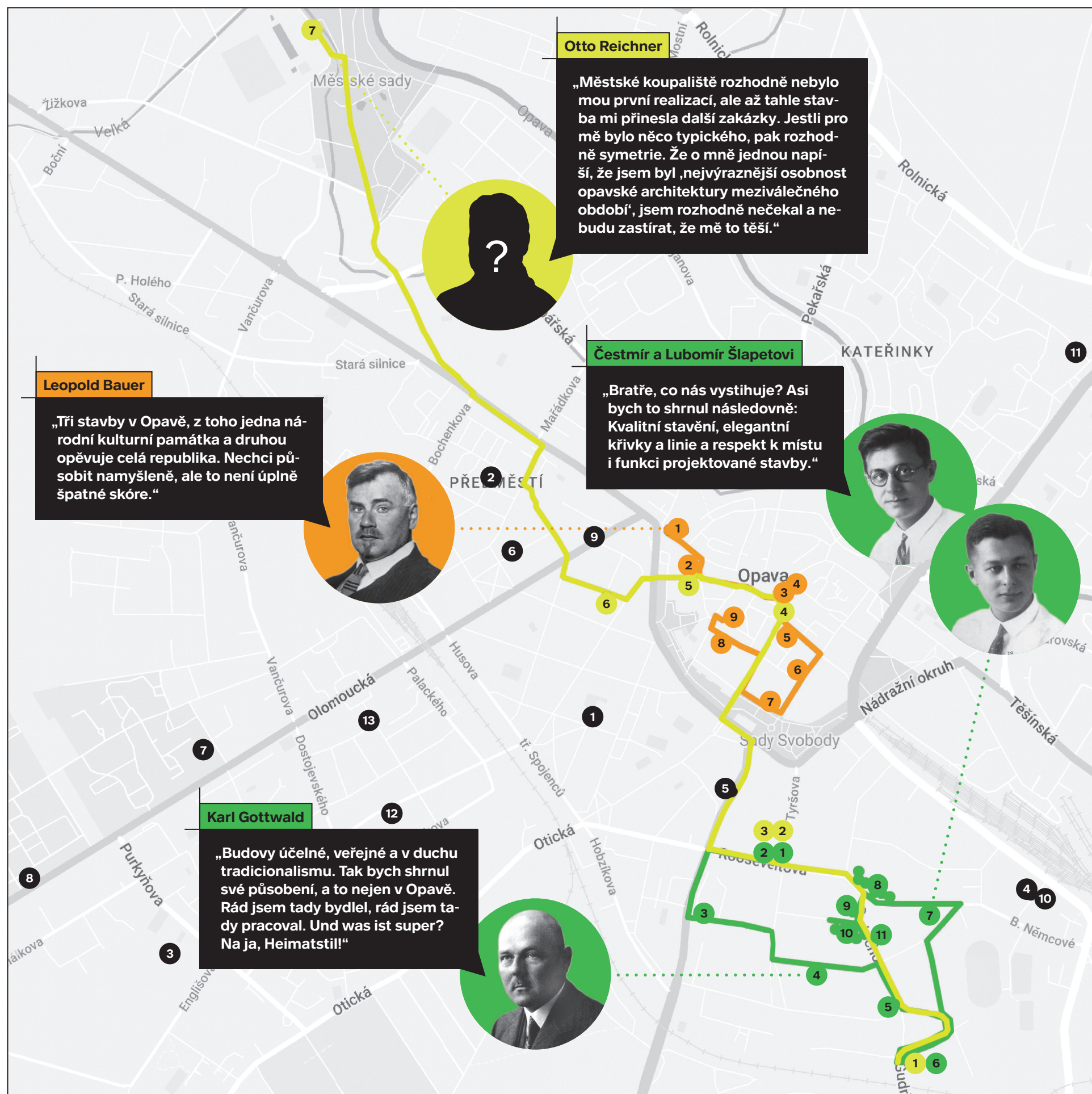
Koordinátorky projektu – Naděžda Stavělová, Kateřina Pelcová
Odborný garant projektu – Martin Strakoš
Nositelé myšlenky AMů – Rostislav Koryčánek a Lucie Valdhansová
Autoři námětu pro Opavu – Martin Pavlíček a Kateřina Skalíková
Redakční práce – Romana Rosová, Petra Kaniová
Texty – Martin Strakoš (MSt), Romana Rosová (RR)
Fotografie – Roman Polášek
Grafický design – Dita Krouželová, Tomáš Nedoma
Databáze a webová stránka – Via Aurea, s. r. o.
Převzaté fotografie k objektům – Roman Polášek
Jazyková korektura – Jana Válková

Ideový a metodický vzor

Brněnský architektonický manuál (BAM) – <https://www.bam.brno.cz>



Projekt je realizován díky finanční podpoře Evropské unie, Národního plánu obnovy a Ministerstva kultury ČR.



Významné objekty

- Česká měšťanská škola**, Karl Gottwald, 1926
Riegrova 1385/13, Opava-Předměstí
- Kostel sv. Hedviky**, Leopold Bauer, 1933–1937
nám. Sv. Hedviky, Opava-Předměstí
- Masarykova státní vyšší hospodářská škola**, Hanuš Zápál, 1925–1927
Purkyňova 1654/12, Opava-Předměstí
- Obytný dům Erika a Fritze Käufelových**, Harald Bauer, 1932
Dolní schody 1912/8, Opava-Předměstí
- Obytný dům MUDr. Kuna Kothnyho**, Karl Gottwald, 1933
Hradecká 650/16, Opava-Předměstí
- Okresní nemocenská pokladna**, Jaroslav Stockar-Bernkopf, 1927–1928
náměstí Slezského odboje 1540/3, Opava-Předměstí
- Škola a domov pro ošetřovatelky Franciscanum**, Karl Gottwald, 1930
Sušilova 1751/1, Opava-Předměstí
- Pavilon pro neklidné ženy zemského ústavu**, Karl Gottwald, 1930
Olomoucká 305/88, Opava-Předměstí
- Přestavba správní budovy firmy Theodor Fiedor**, Oskar Wittek, 1932
Olomoucká 9/8, Opava-Předměstí
- Rodinný dům Josefa a Josefíny Vilnerových**, 1930
Dolní schody 1718/5, Opava-Předměstí
- Rodinný dům s ordinací MUDr. Karla Martínka**, Lubomír Šlapeta, 1935–1936
Rolnická 699/1a, Opava-Kateřinky
- Vila JUDr. Radima Hesse**, Lubomír a Čestmír Šlapetovi, 1934
Englišova 1943/45, Opava-Předměstí
- Vlastní vila Johanna Kalitty, zvaná Trautesheim**, Johann (Hans) Kalitta, 1928
Gogolova 1552/4, Opava-Předměstí

Nabídka komentovaných prohlídek

Interiéry i exteriéry Opavy

- Prohlídka s komentářem k aktuálně probíhající výstavě v expozici Cesta města
- Prohlídka Opavy – základní okruh
- Breda & Weinstein
- Švédská kaple a přilehlý hřbitov
- Zapomenuté příběhy židovské Opavy
- Kostel sv. Václava a dominikánský klášter
- Opava secesní
- Po stopách opavské šlechty
- Městský hřbitov a židovský hřbitov
- Židovskou Opavou
- Konkatedrála Nanebevzetí Panny Marie
- Kostel sv. Hedviky
- Příběh jedné ulice – Masarykova třída
- Opavské hradby
- Zmizelá Opava a další

Více na www.oko-opava.cz

